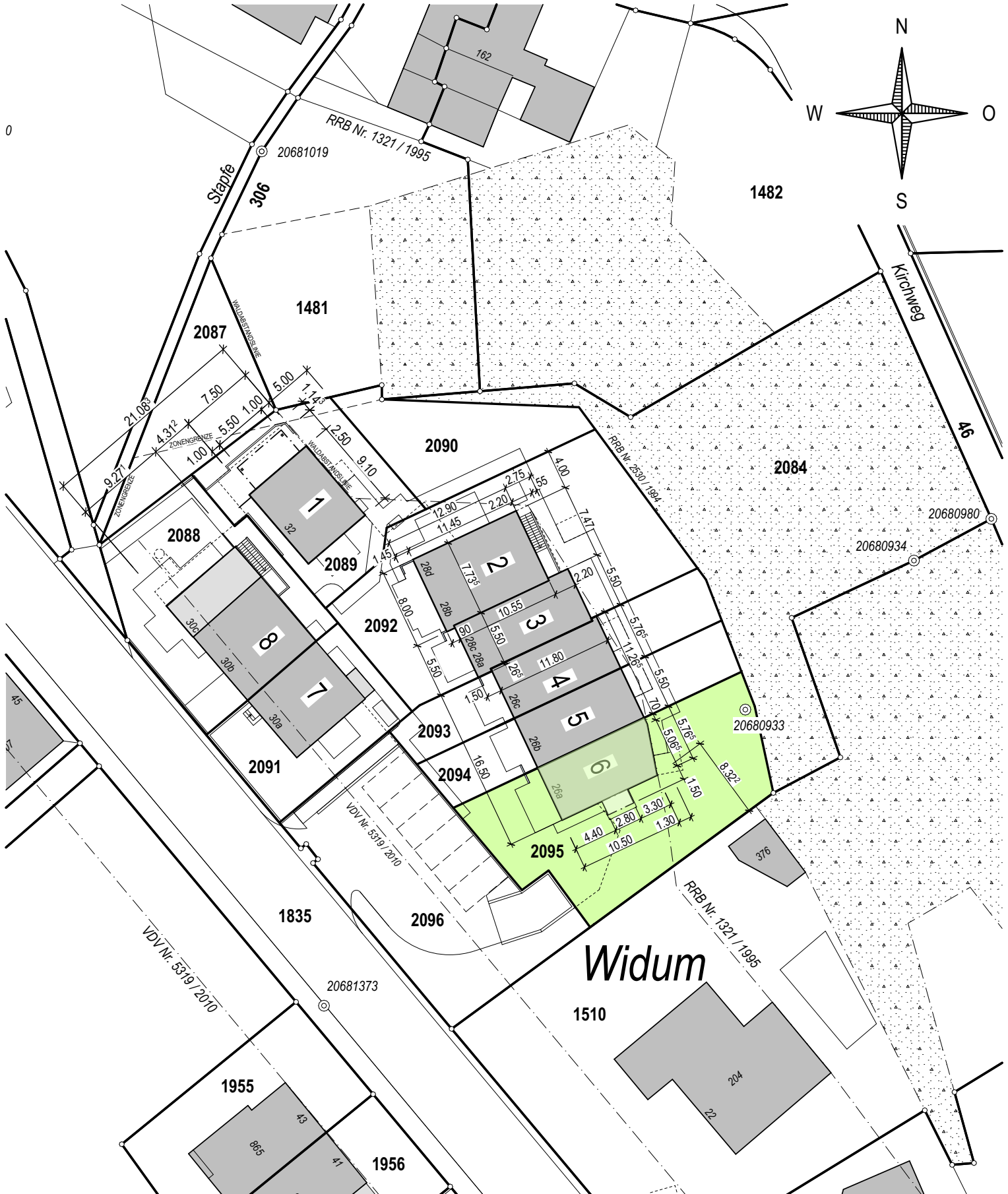


ÜBERBAUUNG WIDUM
 WEIACHERSTRASSE 30, 8427 RORBAS

HAUS 6 SITUATION 1:500
 10.05.2022



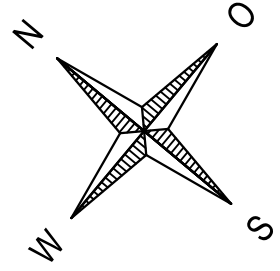
ÜBERBAUUNG WIDUM
 WEIACHERSTRASSE 30, 8427 RORBAS

HAUS 6 ERDGESCHOSS 1:100
 16.05.2023



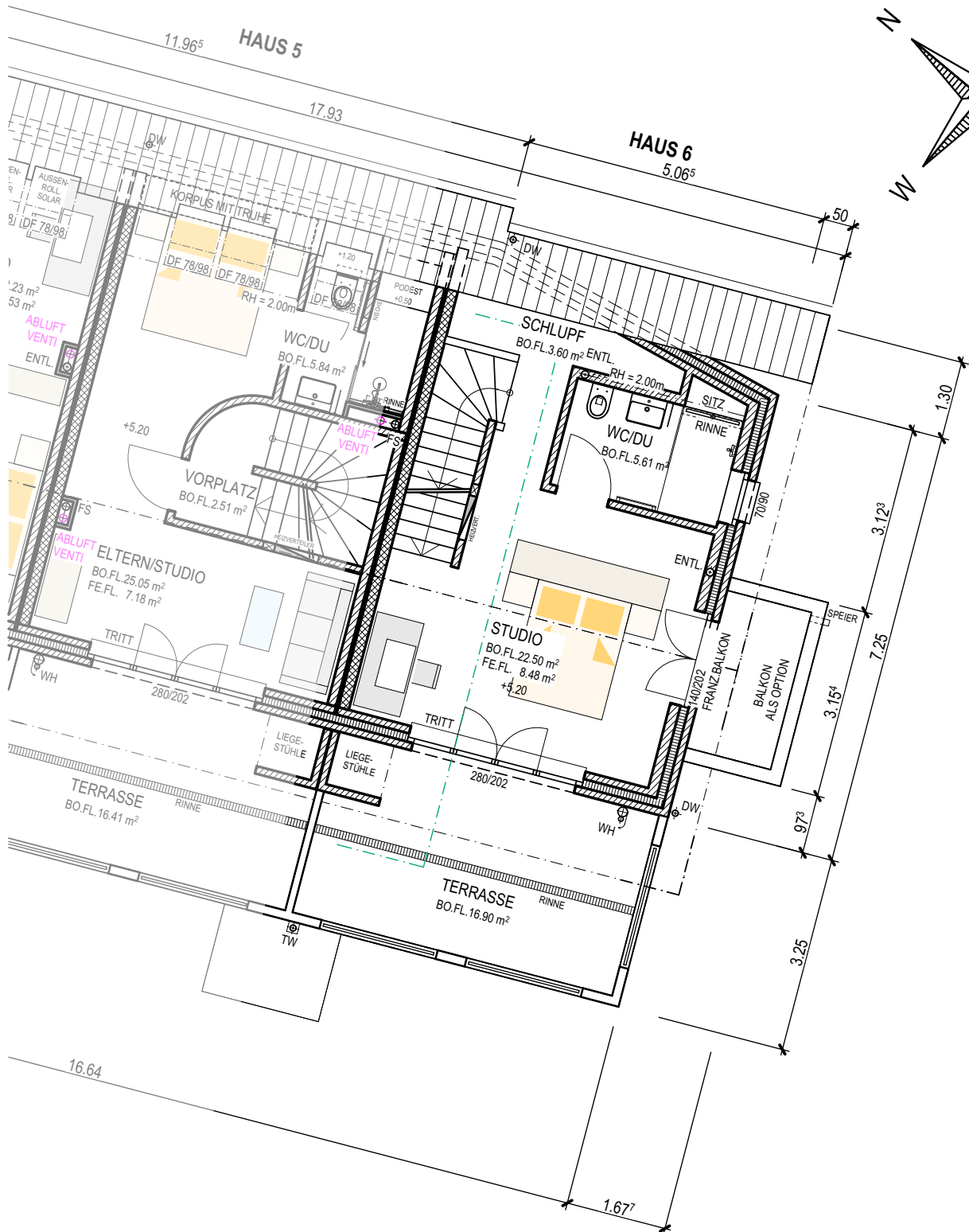
ÜBERBAUUNG WIDUM
 WEIACHERSTRASSE 30, 8427 RORBAS

HAUS 6 1. OBERGESCHOSS 1:100
 10.05.2022



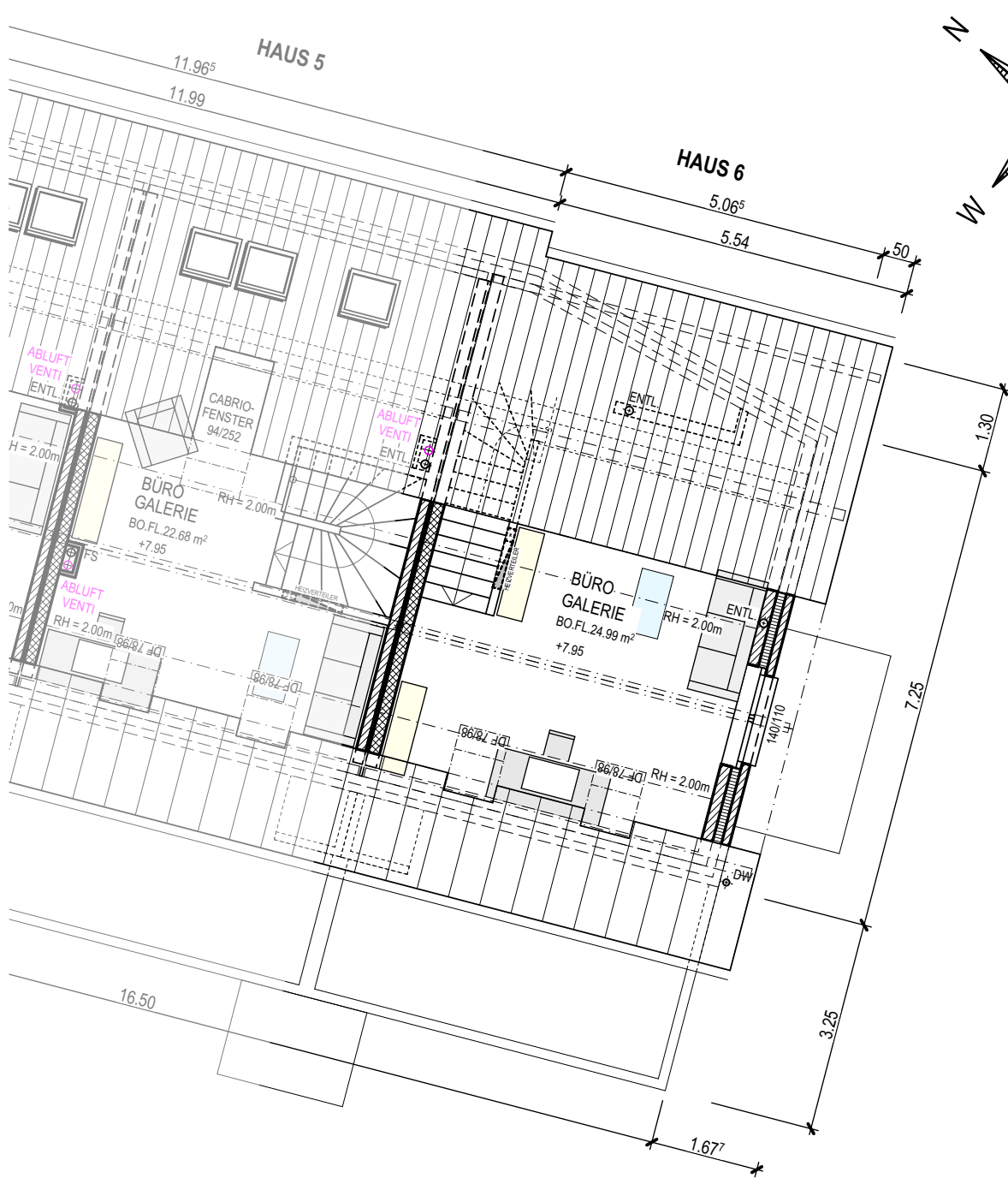
ÜBERBAUUNG WIDUM
 WEIACHERSTRASSE 30, 8427 ROBBAS

HAUS 6 2. OBERGESCHOSS 1:100
 16.05.2023



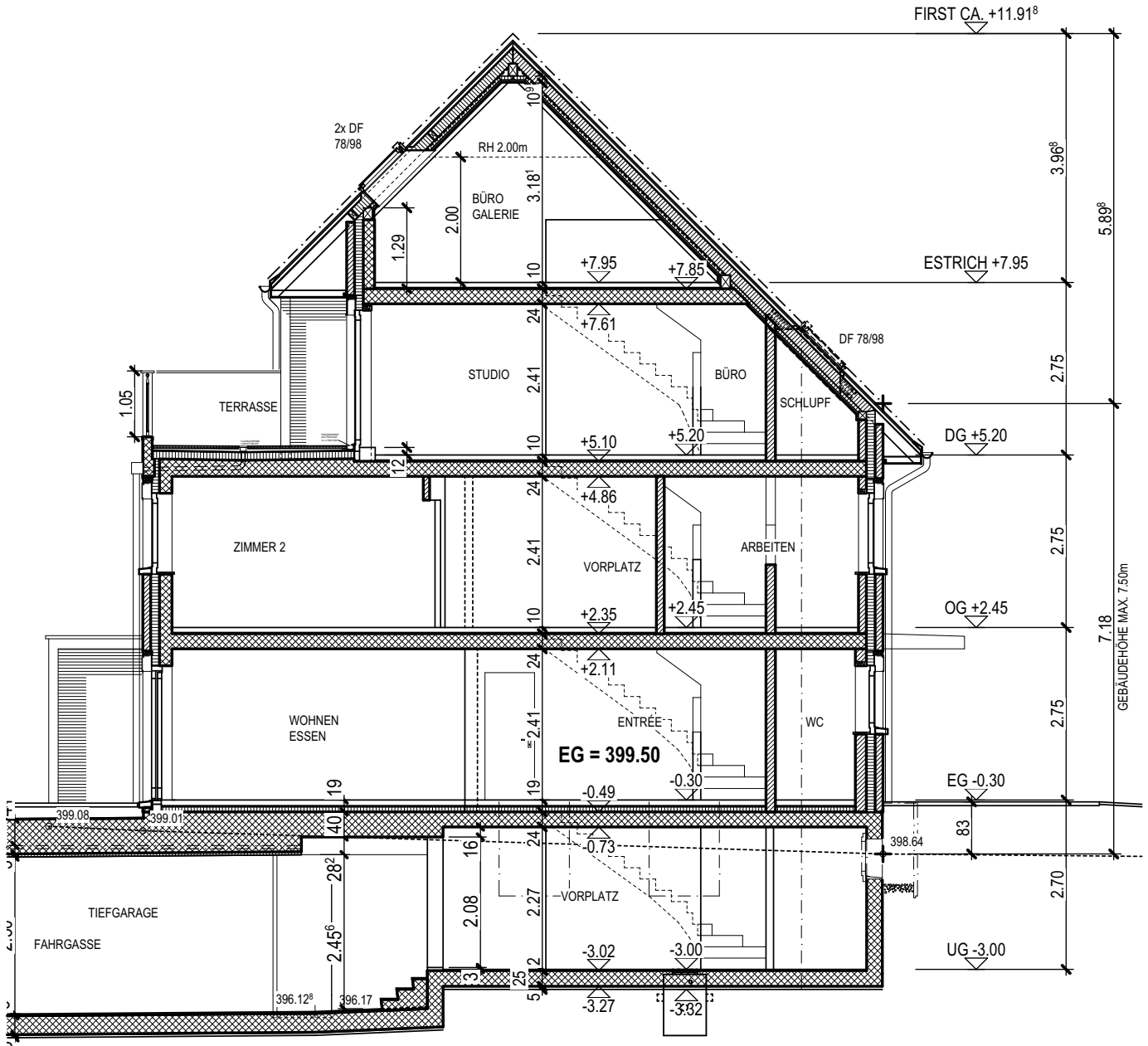
ÜBERBAUUNG WIDUM
WEIACHERSTRASSE 30, 8427 RORBAS

HAUS 6 DACHGESCHOSS 1:100
16.05.2023



ÜBERBAUUNG WIDUM
 WEIACHERSTRASSE 30, 8427 RORBAS

HAUS 6 SCHNITT 1:100
 16.05.2023



REIHENHAUS HAUS 6



biber manz
architektur ag

Eschlikerstrasse 20 CH-8474 Dinhard
T +41 52 235 13 13
info@bibermanz.ch www.bibermanz.ch

pewiHAUS

DINHARD / ZH

ÜBERBAUUNG WIDUM
WEIACHERSTRASSE 30, 8427 RORBAS

HAUS 6 SÜDWESTANSICHT 1:100
16.05.2023





biber manz
architektur ag

Eschlikerstrasse 20 CH-8474 Dinhard
T +41 52 235 13 13
info@bibermanz.ch www.bibermanz.ch

pewiHAUS

DINHARD / ZH

ÜBERBAUUNG WIDUM
WEIACHERSTRASSE 30, 8427 RORBAS

HAUS 6 NORDOSTANSICHT 1:100
16.05.2023





biber manz
architektur ag

Eschlikerstrasse 20 CH-8474 Dinhard
T +41 52 235 13 13
info@bibermanz.ch www.bibermanz.ch

pewiHAUS

DINHARD / ZH

ÜBERBAUUNG WIDUM
WEIACHERSTRASSE 30, 8427 RORBAS

HAUS 6 SÜDDOSTANSICHT 1:100
16.05.2023



SÜDDOSTFASSADE