

Alle Rechte an diesem Plan verbleiben bei der Gemeinde. Die Vervielfältigung ist nur für den internen Gebrauch gestattet. Jede weitere Verwendung, insbesondere die Überführung des Planinhalts in ein EDV-System oder die Reproduktion zur Veröffentlichung oder zu gewerblichen Zwecken ist bewilligungs- und gebührenpflichtig. Die Gemeinde hat den Nachführungsgeometer mit der offiziellen Planausgabe beauftragt. Widerrechtliches Verhalten wird verfolgt.  
Copyright Amtliche Vermessung



Erstellt: 07. Apr. 2011

Geometer: TBB Ingenieure AG, Elgg

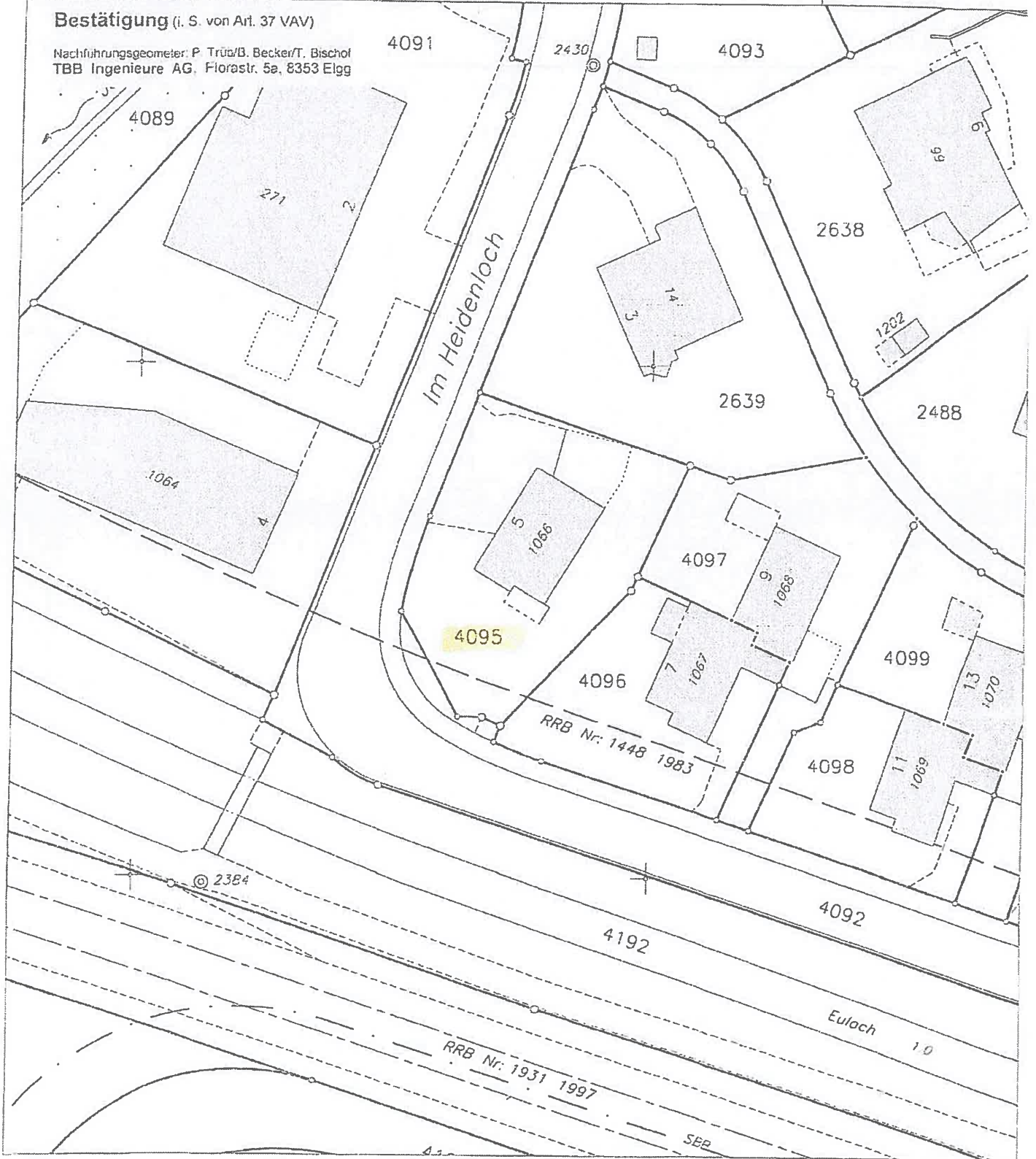
Unterschrift: *[Handwritten signature]*

Für Projekte ist die Gültigkeit bzw. das Vorhandensein von Bau- und Abstandslinien bei der zuständigen Stelle (Gemeinde, Bauamt) zu erheben.  
Die Gültigkeit bzw. das Vorhandensein von Baulinien und Staatsstrassen ist in jedem Fall zu erheben bei:  
Amt für Verkehr (AFV), Postfach, 8090 Zürich.

Noch nicht rechtskräftige  
Katasternummern  
sind unterstrichen.

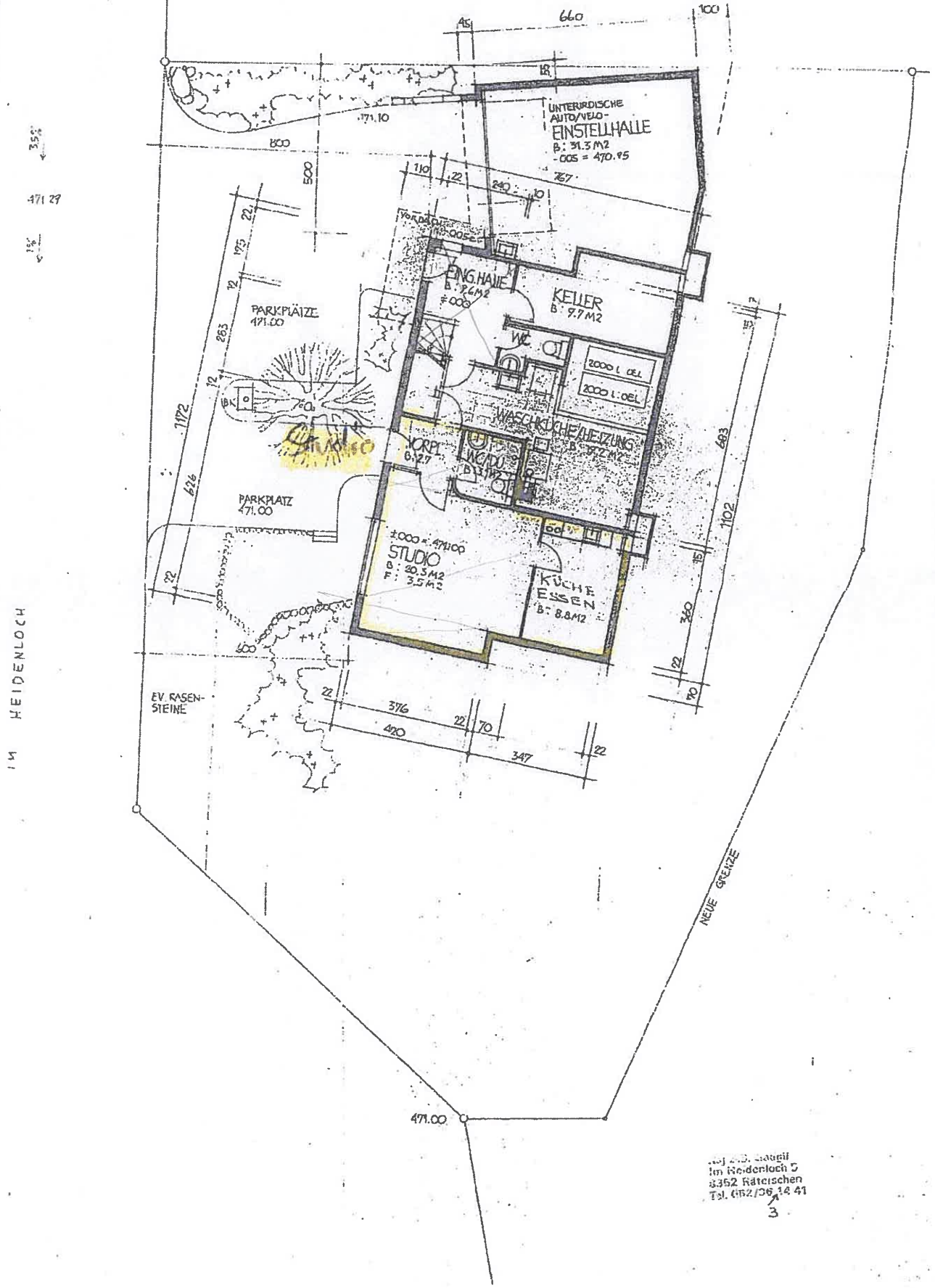
**Bestätigung** (i. S. von Art. 37 VAV)

Nachführungsgeometer: P. Trüb/B. Becker/T. Bischof  
TBB Ingenieure AG, Florastr. 5a, 8353 Elgg



UNTERGESCHOSS

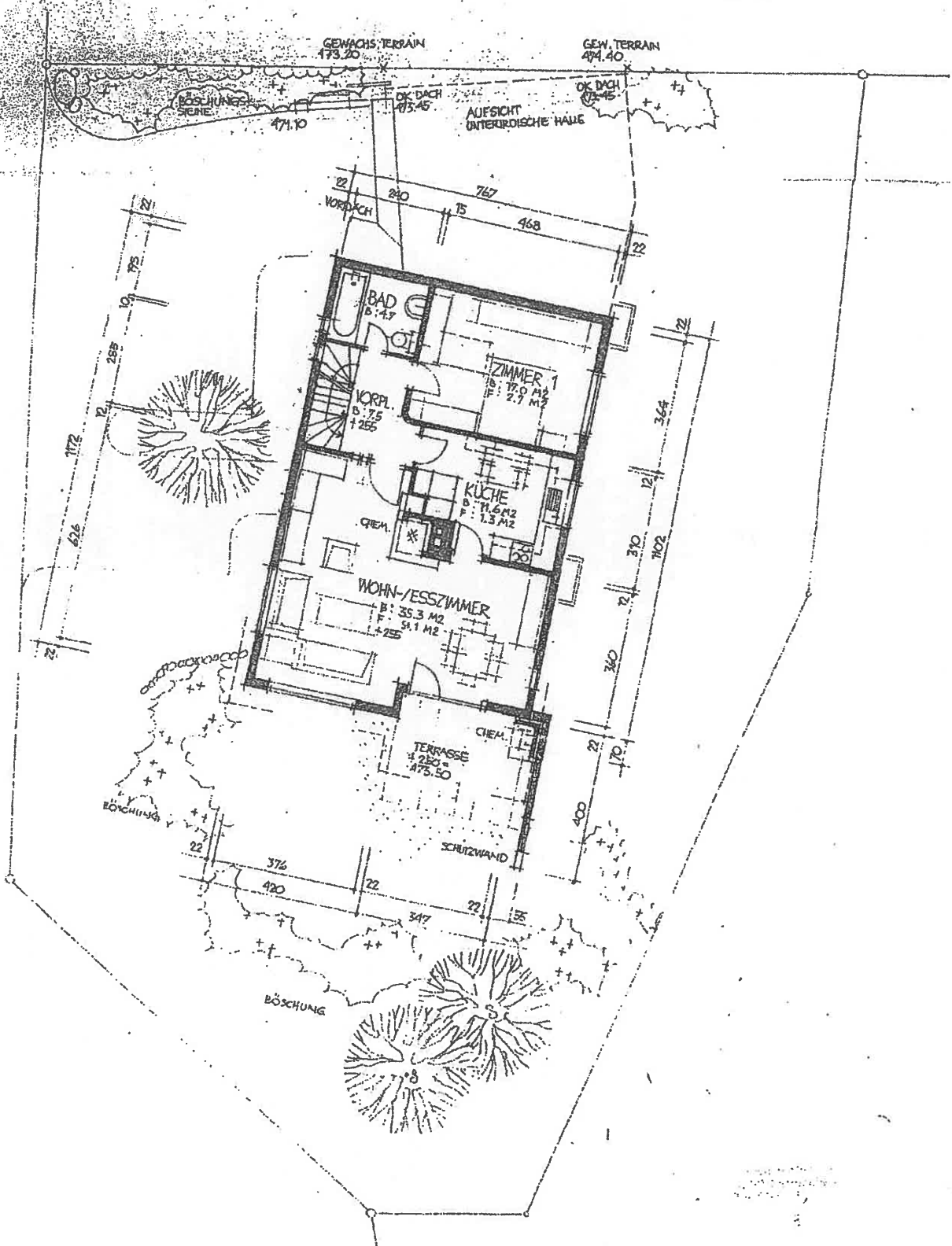
Beilage 1



Proj. 2005, Baugut  
Im Heidenloch 5  
8352 Raterschen  
Tel. 082/36 14 41  
3

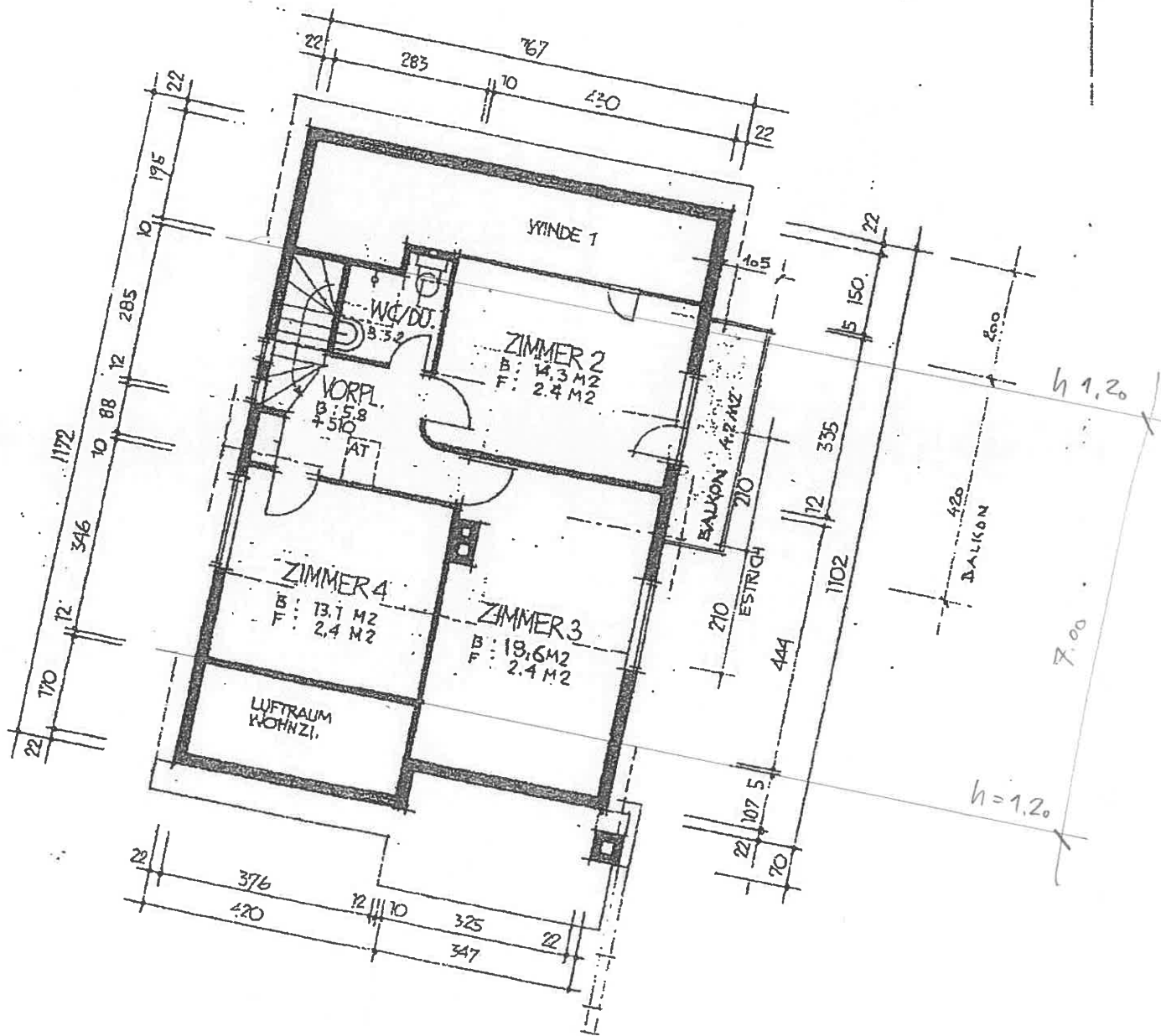
# Beilage 1

## ERDGESCHOSS



# Beilage 1

Obj. B.3. G.004  
 im Heidenkop 5  
 8352 Naterschen  
 Tel. 052/38,14 43.



OBERGESCHOSS